

Jezus uzdrawia w Sabat

Wypełnij puste miejsca używając przeciwstawnych słów do podanych w nawiasach.

Jezus wszedł w Sabat do synagogi. Był tam (kobieta) _____ z uschlą ręką. (Przyjaciele) _____ Jezusa zapytali Go: "Czy jest to (źle) _____ aby (ranić) _____ w Sabat?".

Jezus odpowiedział: "Jeśli twoja owca wpadnie w przepaść w Sabat, to czy nie (wrzucasz) _____ jej?".

Jezus odpowiedział człowiekowi: "Wyprostuj swoją rękę". On wyprostował swoją rękę i była jak (stara) _____.

Nieprzyjaciele Jezusa (wszedłwszy) _____ naradzali się jak mogliby Go zabić.

Używając pierwszej litrey z każdego obrazka odczytaj informację.

1	2	3
---	---	---

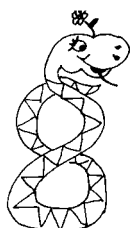
4	5	6	7	8	9
---	---	---	---	---	---

10

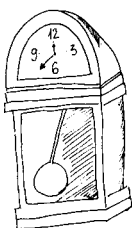
11	12	13	14	15
----	----	----	----	----



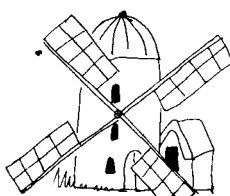
3,6,13



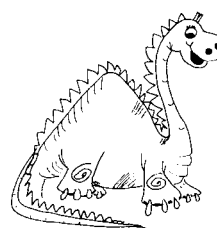
2



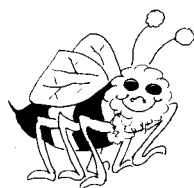
8



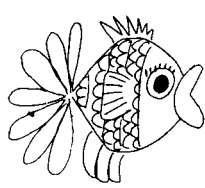
10



4



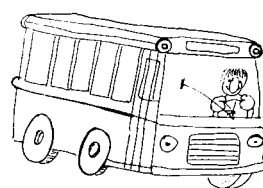
5



1,7



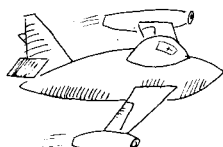
3,6,13



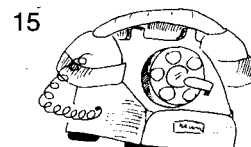
12,14



9



11



15